

Fig. 003

Válvula de agulha

Needle Valve Válvula de Agulha



PN 20

Class 150/300

DN 6 → 50

1/4" - 2"

Construção de acordo com a NBR 15055
Construction in accordance with NBR 15055
Construcción de acuerdo con NBR 15055

*Tampa rosçada internamente - extremidades com roscas BSP ou NPT
*Screwed bonnet - threaded ends - BSP or NPT
*Bonete rosçado internamente - extremos rosçados BSP o NPT

Condições de trabalho
Working conditions
Condiciones de trabajo

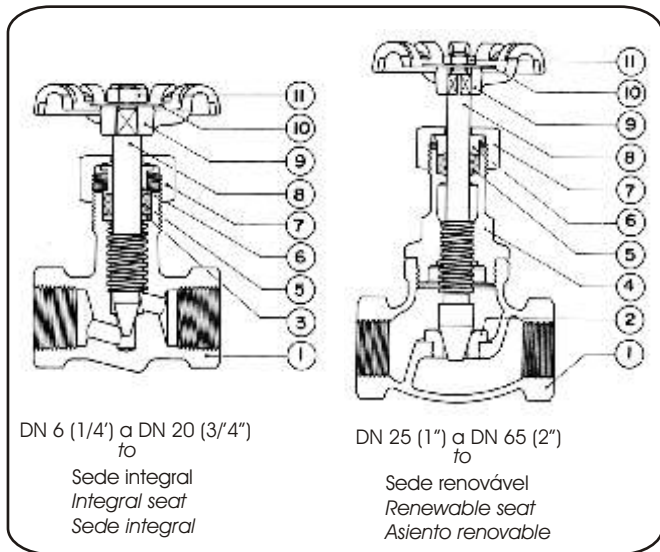
Vapor saturado
Saturated steam
Vapor saturado

150 PSI (10 BAR)

Água, óleo
Water, oil
Agua, aceite

300 PSI (20 BAR)

Sem choque
Non shock
Sin choque

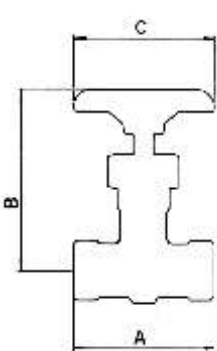


DN 6 (1/4") a DN 20 (3/4")
to

Sede integral
Integral seat
Sede integral

DN 25 (1") a DN 65 (2")
to

Sede renovável
Renewable seat
Asiento renovable



Medidas Sizes Medidas	Peso Weight Peso	Dimensões Dimensions Dimensiones
NPS* DN**	Kg	A B (Ø1) C D (2)
1/4 6	0,12	36 55 50 5
3/8 10	0,14	40 55 50 5
1/2 15	0,17	45 57 50 6
3/4 20	0,40	54 72 50 9,2
1 25	1,23	92 152 80 14
1 1/4 32	1,78	105 170 90 14
1 1/2 40	2,46	118 182 100 17
2 50	3,80	140 218 120 17

* NPS: Nominal Pipe Size
** DN: Diâmetro Nominal

(1) Aberto - Open - Abierto
(2) Ø Passagem - Ø Seat opening - Ø Passage

Pos.	Descrição Description Descripción	Materiais Materials Materiales	NBR ASTM
1	Corpo Body Cuerpo	Bronze Bronze Bronce	6314 C83600 B-62 Alloy C836
2	Sede postiça Seat ring Asiento renovable	Latão Brass Latón	5023 B-16 Alloy C360
3	Arruela Washer Arendela	Latão Brass Latón	5023 B-16 Alloy C360
4	Tampa Bonnet Bonete	Bronze Bronze Bronce	6314 C83600 B-62 Alloy C836
5	Gaxeta Packing Empaque	PTFE	—
6	Preme gaxeta Packing gland Prensa empaque	Latão Brass Latón	5023 B-16 Alloy C360
7	Porca gaxeta Packing nut Tuerca prensa empaque	Bronze Bronze Bronce	6314 C84400 B-584 Alloy C844
8	Haste Stem Vástago	Latão Brass Latón	6188 C37700 B-124 Alloy C377
9	Volante Handwheel Volante	Alumínio Aluminum Aluminio	B-85 S 12 A
10	Arruela de identificação Identification plate Roldana de identificación	Alumínio Aluminum Aluminio	—
11	Porca do volante Handwheel nut Tuerca del volante	Aço bicromatizado Dichromated steel Acero bicromatizado	—
(A)	Para DN 40 e 50 For DN 40 and 50 Para DN 40 y 50	Bronze Bronze Bronce	6314 B-62 Alloy C836