



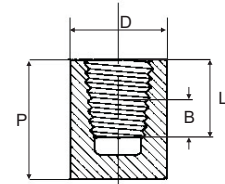
Forged Steel High-Pressure Fittings

CAP

Description

Pressure: 2000Lbs,3000Lbs
 Material: Forged Steel
 Size Rate: from 1/4" to 6"
 Standard:ASME B 16.11,JIS
 Thread : NPT

- THREADED (ANSI/ASME B1.20.1-1992)
- ASME B16.11-1996



Dimensions and weights

NW		3000 Lbs					6000 Lbs				
		øD	P	Min. Thread		Weight Kg.	øD	P	Min. Thread		Weight Kg.
B	L ₂			L ₂	Min.						
6	1/8"	16	19	6,4	6,7	0,04					
8	1/4"	19	25	8,1	10,2	0,04	25	27	8,1	10,2	0,06
10	3/8"	22	25	9,1	10,4	0,05	32	27	9,1	10,4	0,09
15	1/2"	28	32	10,9	13,6	0,11	38	33	10,9	13,6	0,14
20	3/4"	35	37	12,7	13,9	0,18	44	38	12,7	13,9	0,20
25	1"	44	41	14,7	17,3	0,35	57	43	14,7	17,3	0,34
32	1 1/4"	57	44	17,0	18,0	0,60	64	46	17,0	18,0	0,59
40	1 1/2"	64	44	17,8	18,4	0,70	76	48	17,8	18,4	0,77
50	2"	76	48	19,0	19,2	1,06	92	51	19,0	19,2	1,47
65	2 1/2"	92	60	23,6	28,9	1,84	108	64	23,6	28,9	
80	3"	108	65	25,9	30,5	2,65	127	68	25,9	30,5	